

“Le bien-être animal, pour moi, c’est ...”

**Présentation de l’enquête
au lycée Agricole La Touche**

**Constance Boyer, Margot Pedron,
Simon Delalande, Léo Delaunay**

Etudiants au Lycée Agricole La Touche



LIT EXPERT 4ème édition



22 et 23 octobre 2024

Contexte de l'enquête



Contexte de l'enquête

- Le Lycée La Touche

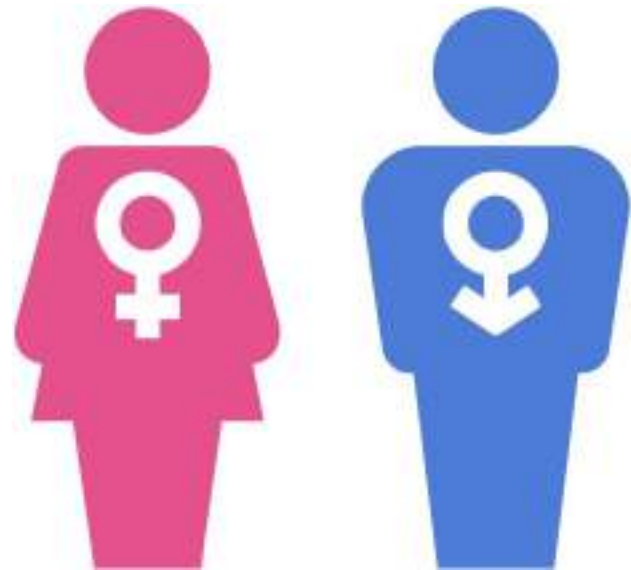


- Réalisation de l'enquête "Le bien-être animal, pour moi, c'est ..."

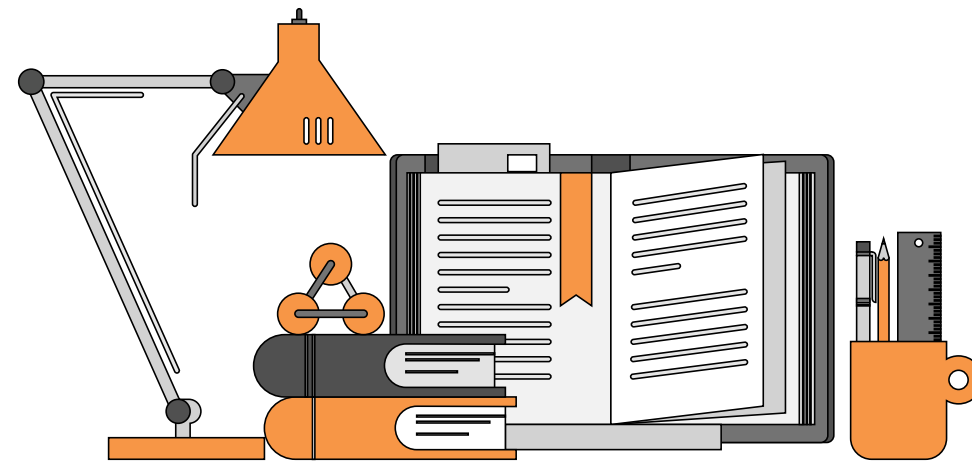


Contexte de l'enquête

- Echantillon des étudiants répondants



23 Femmes
40 hommes



23 BTS Production animale
31 Terminale CGEA
9 Première CGEA



44 Issus du monde agricole
19 Non issus du monde agricole

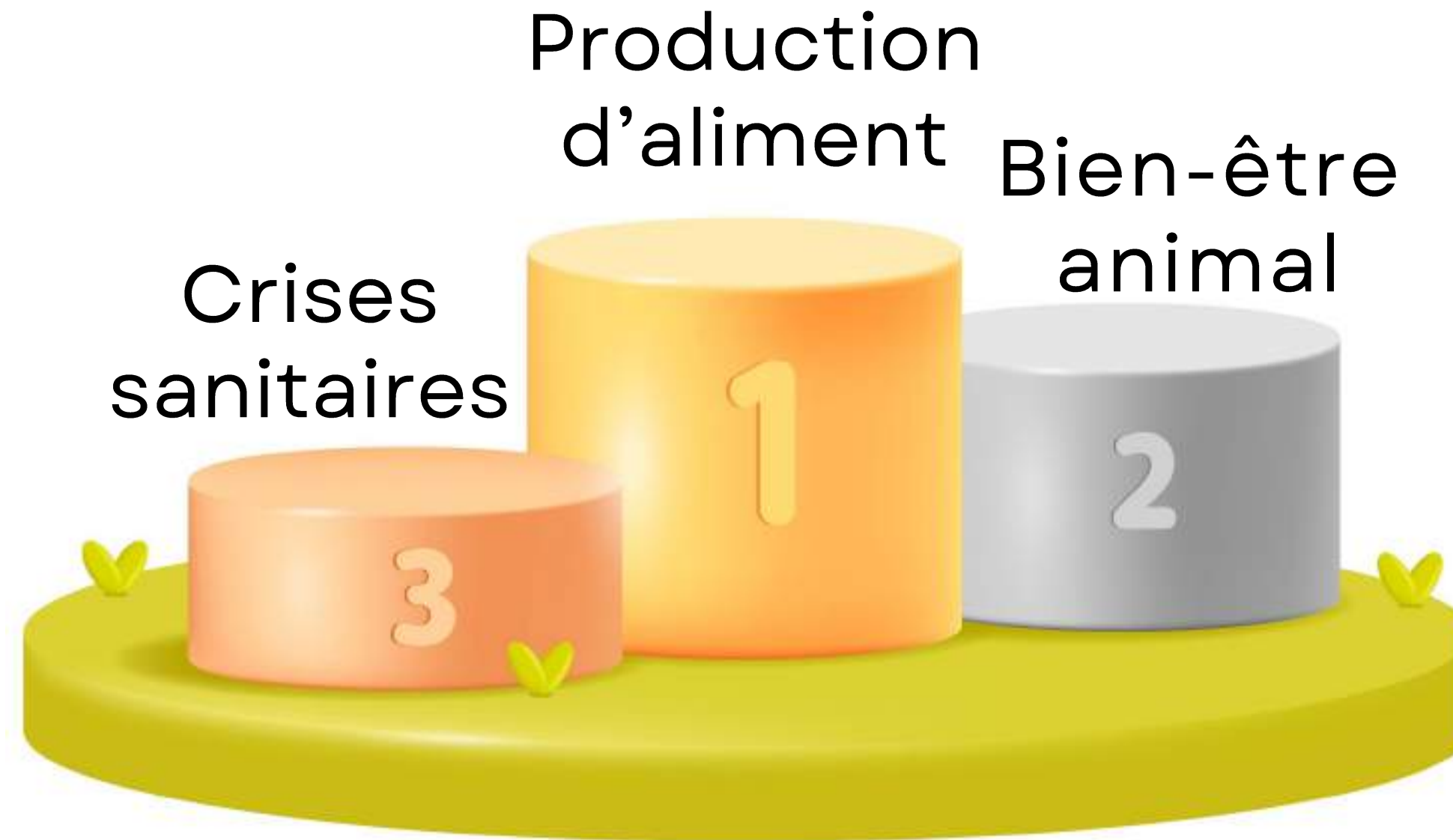
Total échantillon : 63 étudiants

Les résultats



Les résultats

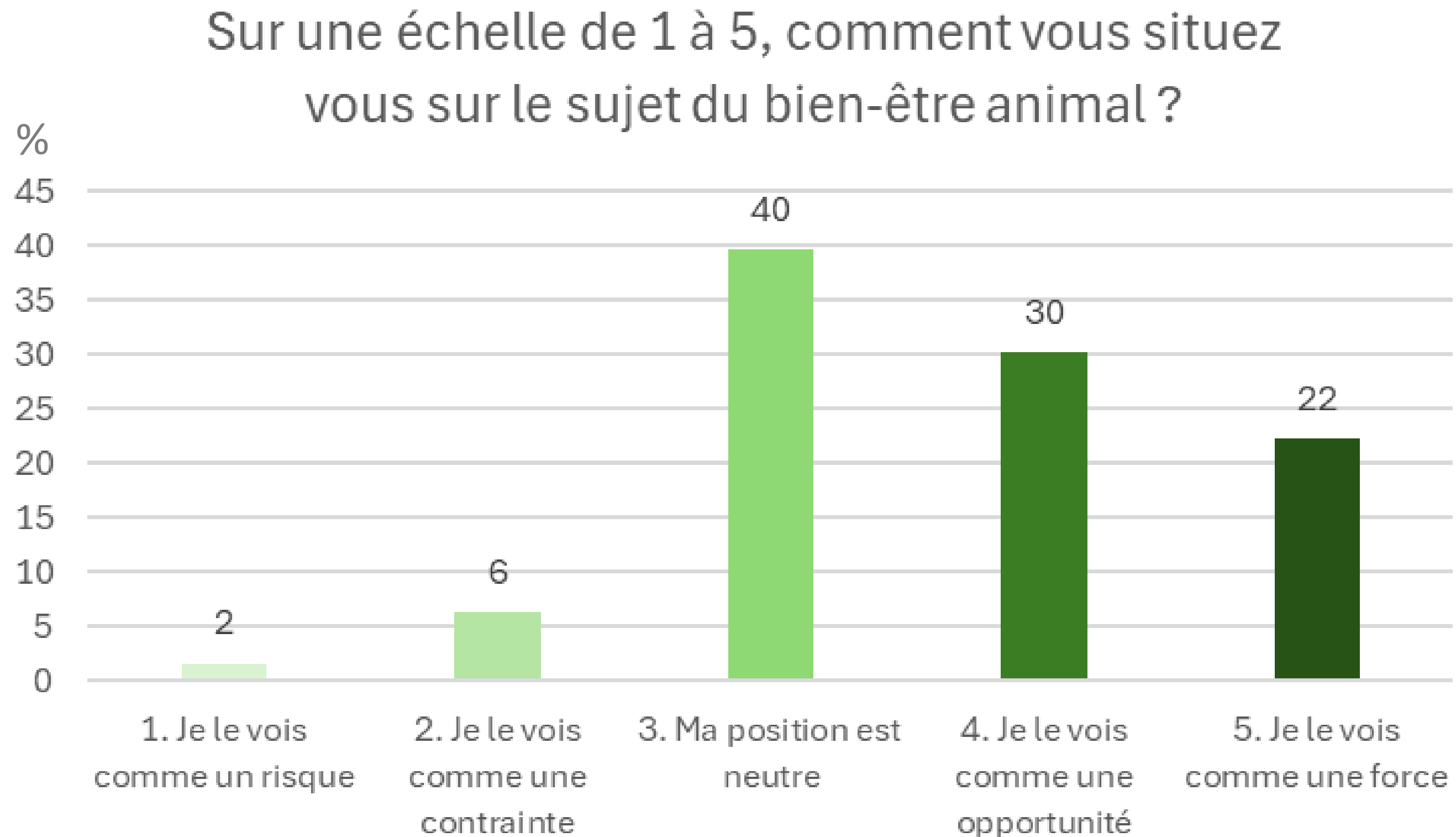
- Les thématiques prioritaires en élevage selon les étudiants



Autres thèmes : Urbanisation/disparition des terres agricoles ; Impacts environnementaux ; Compétition alimentaire ; Entretien du paysage ; Aucune préoccupation

Les résultats

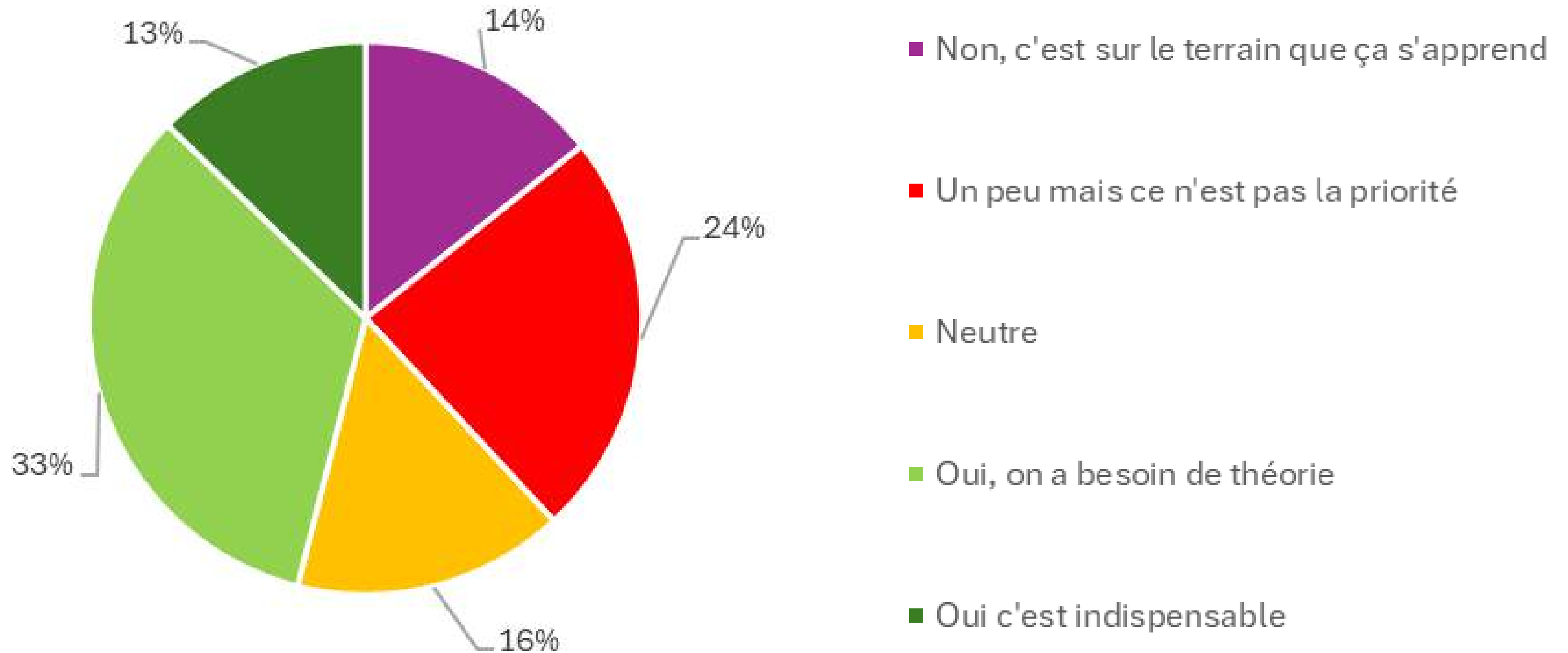
- Perception du bien-être animal



Les résultats

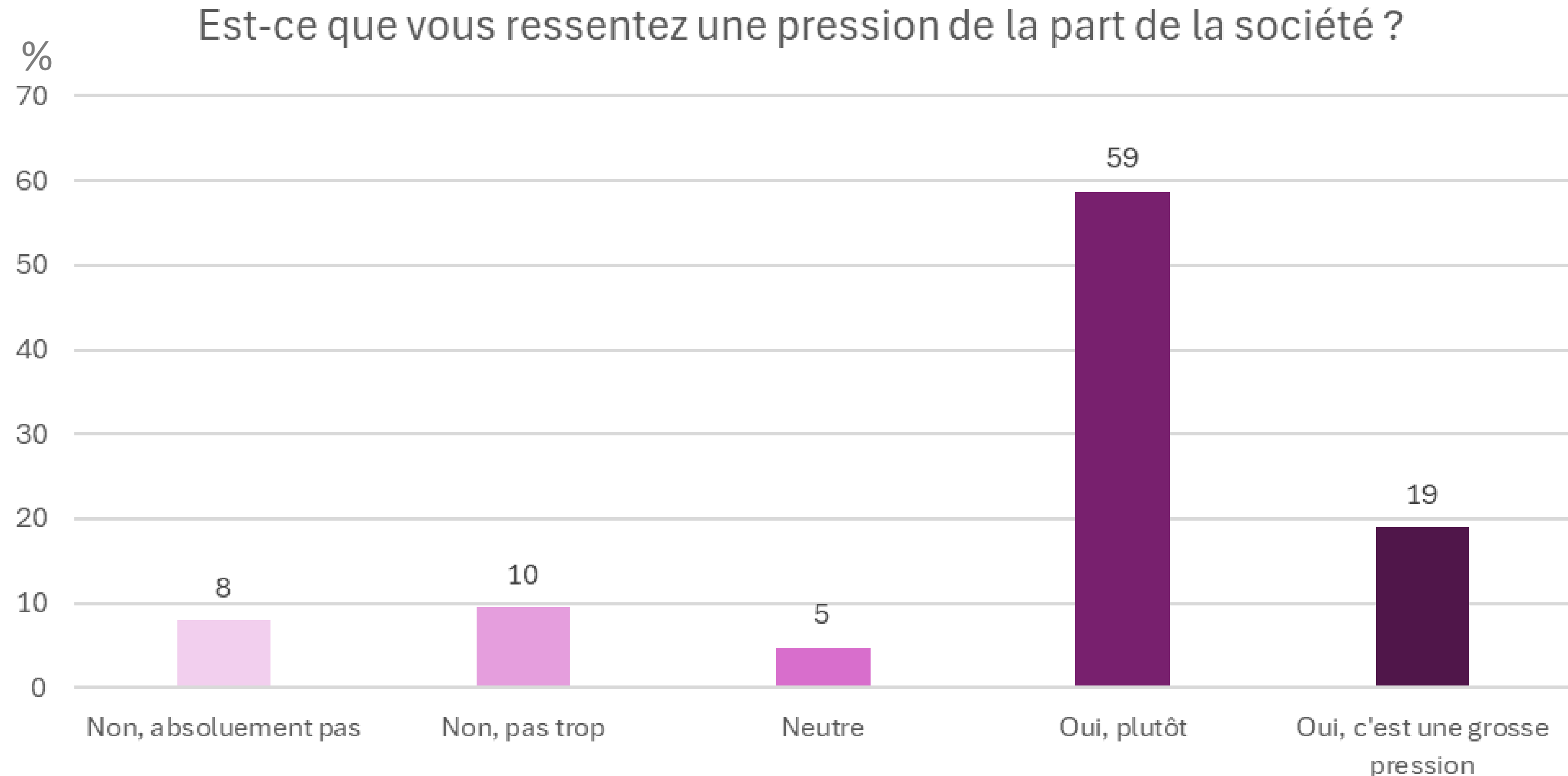
- La place du bien-être animal dans la formation

Selon vous, est-ce que le bien-être animal ça s'apprend au lycée ?



Les résultats

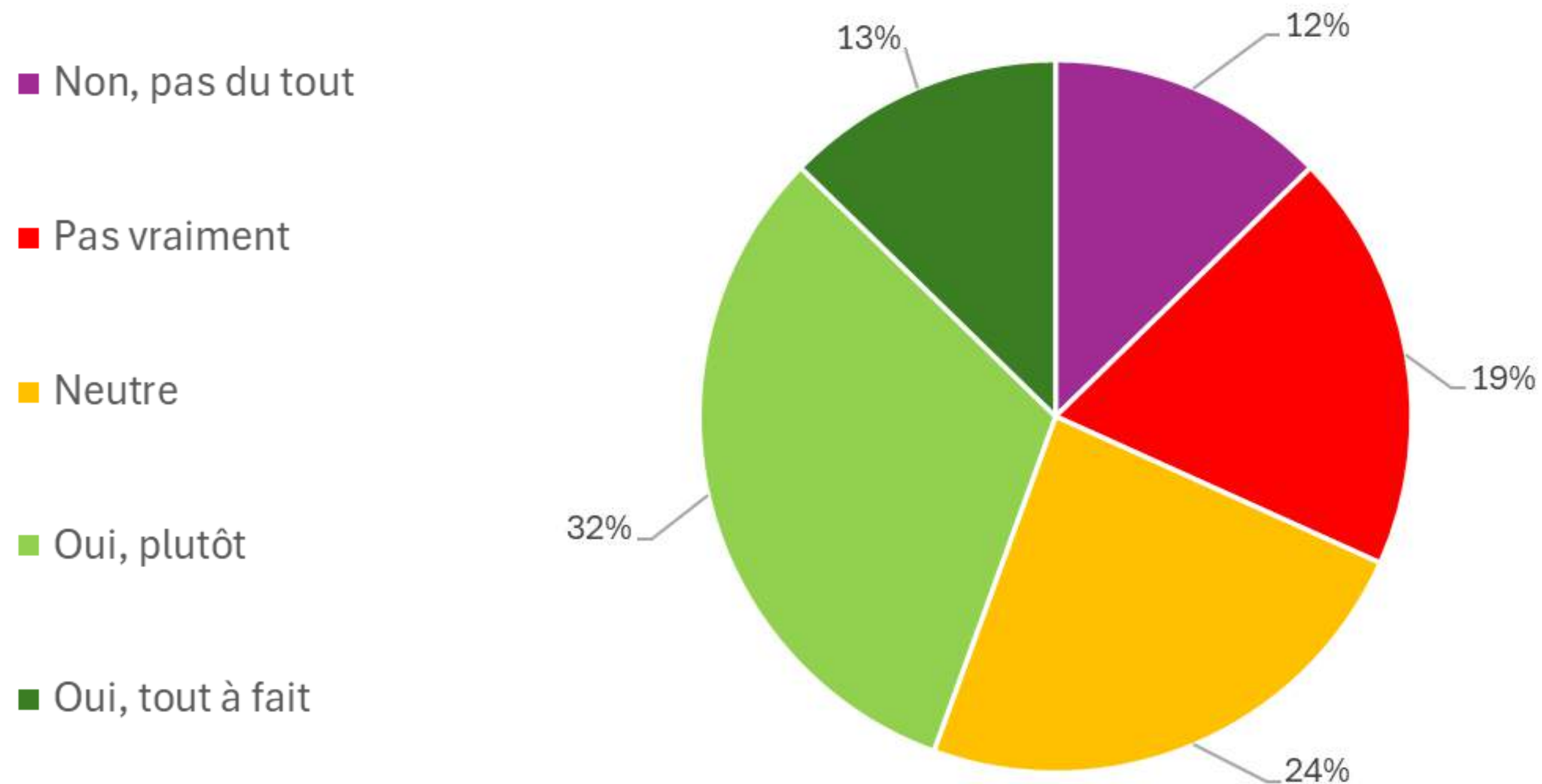
- Une pression sociétale présente



Les résultats

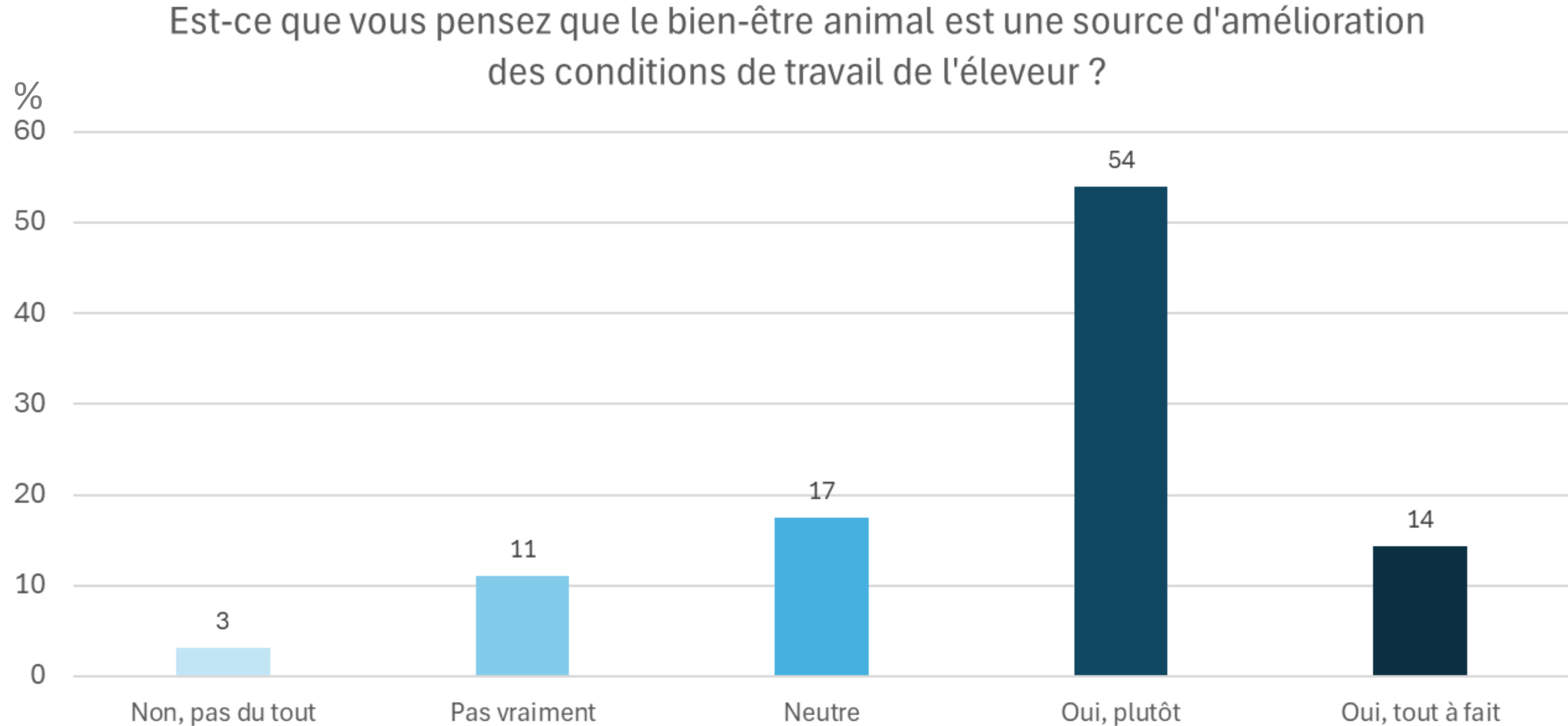
- L'inclusion du bien-être animal dans l'attractivité du métier

Selon vous, est-ce que le bien-être animal contribue à l'attrait du métier d'éleveur.se ?



Les résultats

- Lien entre conditions de travail des éleveurs et bien-être animal

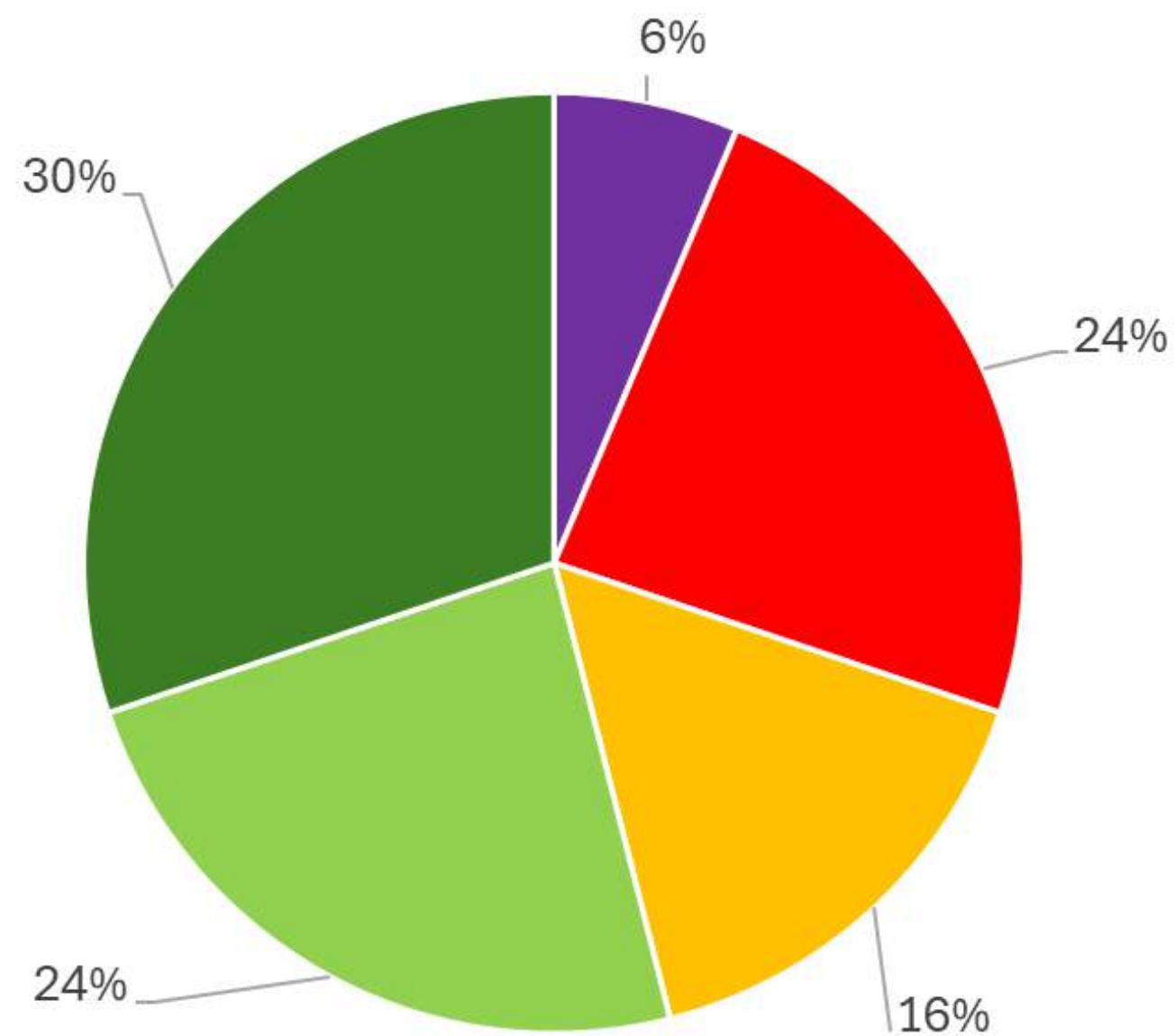


63 répondants

Les résultats

- Le bien-être animal, un investissement rentable ?

Est-ce que vous pensez que le bien-être animal est un investissement rentable ?



- Non, c'est surtout une source de coûts
- Non, ce n'est pas forcément rentable économiquement mais cela me rend fier
- Ne se prononce pas
- Oui, pour la santé des animaux
- Oui, ça me permettra de vendre la production plus cher

**Merci pour de votre
attention**

Est-ce que vous avez des questions ?

