

# innōZH<sup>3</sup>

**Panorama des innovations technologiques au service du BEA et des conditions de travail**

**Erwan PELTIER**

**Chargé de mission santé & productions animales et numérique**



**LIT EXPERT 4ème edition**



**22 et 23 octobre 2024**

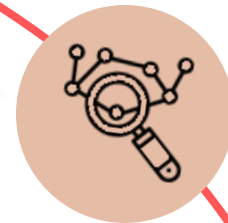
# INNOZH, Centre de Ressources Technologiques

## Santé et productions animales

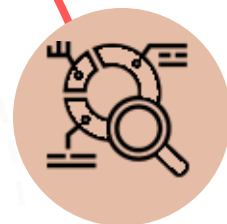
CRT  centre de ressources technologiques



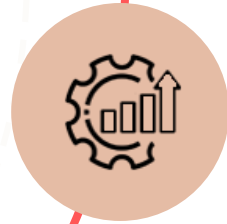
**ESSAIS TERRAINS & REGLEMENTAIRES**



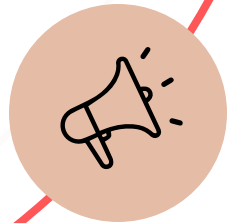
**RECHERCHE & ESSAIS DE 1<sup>ère</sup> INTENTION**



**ANALYSE & TRAITEMENT DE DONNEES**



**EXPERTISE TECHNIQUE & INNOVATION**



**VEILLE & EVENEMENTS**



**FORMATIONS & OUTILS PEDAGOGIQUES**

Composante



Membre



La certification qualité a été délivrée au titre de la catégorie d'action suivante : **ACTIONS DE FORMATION**



Agréée pour la **formation continue vétérinaire** par le CNOV



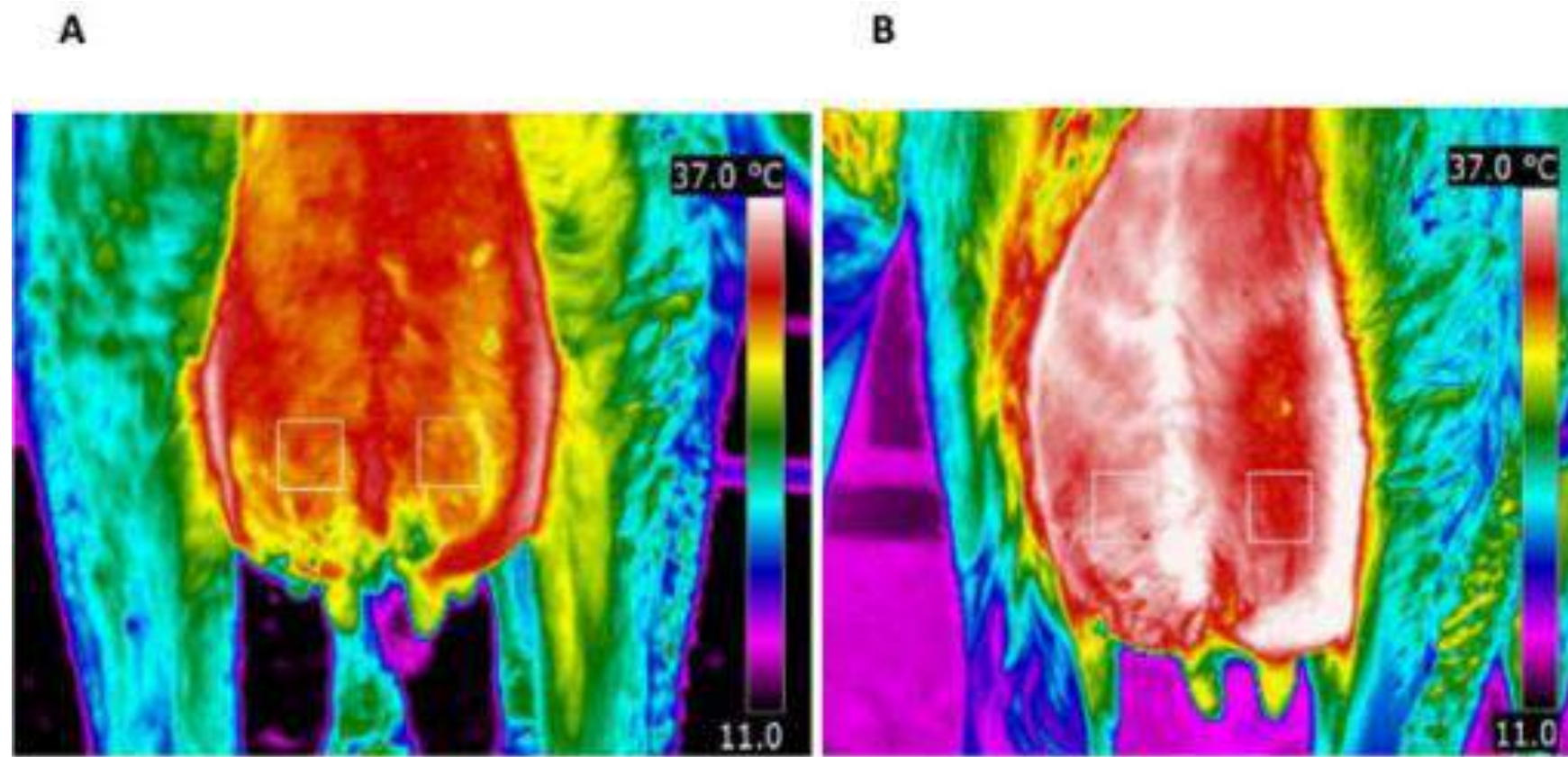
# Nouvelles technologies et bien-être animal : quels usages ?

Filières	Automatismes	Capteurs embarqués	Bâtiment	Robotique	OAD / Outil de gestion d'exploitation	Taux de numérisation	Spécificités
Bovins laitiers	63%	53%	53%	47%	53%	92% (6,6 équipements)	Gestion de la traite (53%)
Bovins viande	21%	24%	51%	7%	25%	84% (2,3 équipements)	
Ovins laitiers	73%	6%	56%	17%	NC	94% (4 équipements)	Gestion de la traite (35%)
Ovins viande	44%	8%	27%	5%	NC	82% (2,8 équipements)	
Caprins	67%	6%	35%	19%	NC	85% (3,1 équipements)	Gestion traite (17%)
Porcins	25%	15%	60%	20%	85%	NC	
Avicoles	45%	NC	70%	5%	60%	NC	

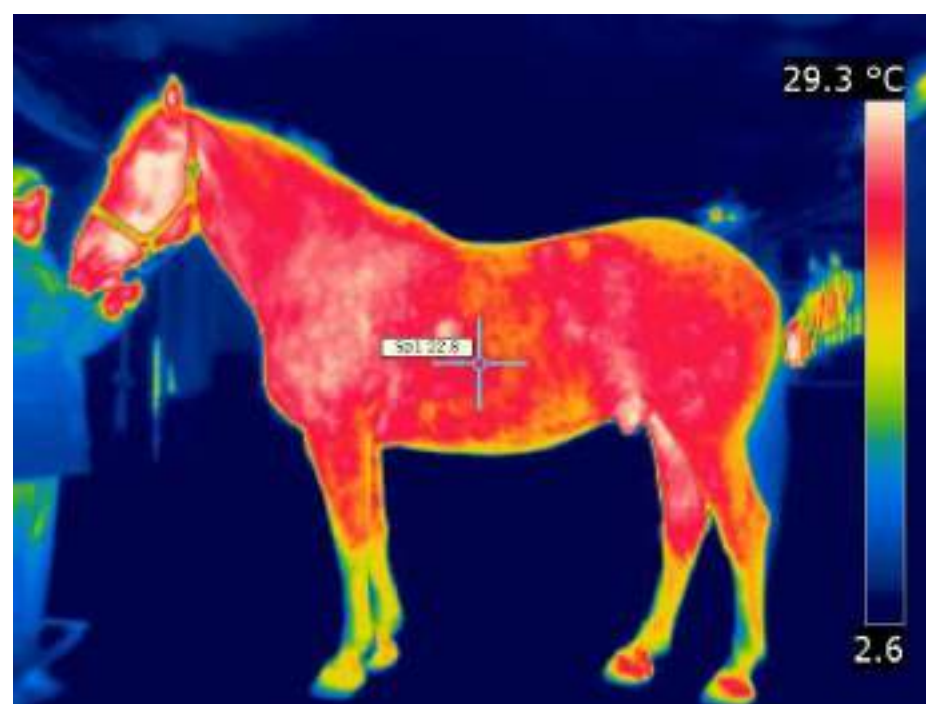
Sources : *Projet Sm@rtElevage, Institut de l'Elevage*  
*Observatoire du Numérique, Montpellier SupAgro*



# Nouvelles technologies et bien-être animal : quelles tendances ?



*Source : Openl*



*Source : poneyxpress.com*



*Source : ITAVI*



# Nouvelles technologies et bien-être animal : quelles tendances ?



Les grandes problématiques abordées :

- Gain de temps pour les exploitants
- Automatisation des tâches répétitives
- Suivi des animaux et bien-être animal



# Nouvelles technologies et bien-être animal : quelles tendances ?



Jeudi 21 Novembre 2024, Ploufragan