



Loïc HENAFF

Président – Directeur Général

Be good 2030

Journées LIT Expert

14.10.2022

Groupe JEAN HÉNAFF

La Bretagne, notre nature







Groupe JEAN HÉNAFF

La Bretagne, notre nature

JEAN HÉNAFF
DEPUIS 1907

Hénaff & Co.
NOS SAVEURS DE BRETAGNE

**Be
good**
2030

NOTRE DÉMARCHE
DE RESPONSABILITÉ
À IMPACT POSITIF

GlobeXplore
depuis 1986

KERVERN
BIO depuis 1984



37 actionnaires
familiaux



4 sites



6 circuits de
distribution



281
collaborateurs



47,1 M€
de CA



6 familles de
produits

Hénaff
Be good
2030





Gestion de l'eau

L'eau est une ressource précieuse. Pas question de la gaspiller.

Depuis sa création en 1907, Jean Hénaff protège les ressources en eau, de son prélèvement à son rejet : dès 1958 avec la mise en place d'un système de traitement des eaux usées, jusqu'à la construction en 2008 d'une station d'épuration et d'épandage biologique.

En 2007, **Jean Hénaff a reçu une distinction de l'agence de l'eau Loire-Bretagne, dans la catégorie « Gestion de l'eau dans l'industrie ».**

Engagés, par nature...



L'humain au cœur des relations

Dès le départ, Jean Hénaff souhaite payer un peu plus ses salariés et rémunérer les producteurs à un prix juste. Un siècle après, Jean Hénaff attache toujours une grande importance au bien-être de ses salariés, apprentis et stagiaires : en 2017, **94 % des salariés sont en CDI et 2,36% de la masse salariale est consacrée à la formation.**

Achats locaux

L'entreprise travaille depuis toujours avec les éleveurs locaux : les porcs viennent d'élevages situés à moins de 150 km de l'usine. Le sel provient de Guérande et les boîtes de conserve sont fabriquées par la Franpac, entreprise d'emballages métalliques située à Douarnenez, à seulement 20 km du site de Pouldreuzic.

Pour aller plus loin, Hénaff a participé à la création en 2011 du GIE "Les Chargeurs de la pointe de Bretagne" pour mutualiser le transport des produits finis.

Au final, ce sont moins de camions sur les routes, moins de kilomètres parcourus, moins de carburant consommé.



Engagés, par nature...

En juin 1907, Jean Hénaff ouvre une conserverie de légumes à Pouldreuzic pour aider ses amis agriculteurs à valoriser leur production de petits pois et haricots verts, et lutter ainsi contre la pauvreté et l'exode du Pays Bigouden.

Depuis plus de 100 ans, notre entreprise familiale travaille en harmonie avec la nature. Nos anciens n'appelaient pas cela du développement durable, c'était un instinct, la conviction que c'était une bonne chose.

Aujourd'hui, ce respect de l'environnement est plus nécessaire que jamais.

Dans les décennies qui viennent, fidèles à notre nature, nous nous engageons à avoir un impact positif sur notre territoire.



Dans les décennies qui viennent, fidèles à notre nature,
nous nous engageons à avoir **un impact positif** sur notre territoire :



Et afin que chacun puisse s'approprier cet engagement, nous lui avons donné
un nom...



Groupe JEAN HÉNAFF

La Bretagne, notre nature

Hénaff
Be good
2030

NOTRE DÉMARCHE
DE RESPONSABILITÉ
À IMPACT POSITIF



Notre ADN



Article 3 des statuts:

« La société est gérée dans son intérêt social, en prenant en considération les enjeux sociaux et environnementaux de son activité ».



Notre Vision 2030

Nous entrons dans un nouveau monde dans lequel il faudra produire bien, produire bon, produire sain. Vivre et travailler en Bretagne est une chance à saisir !



Notre Mission

Bien nourrir les Hommes tout en contribuant au développement de notre territoire.

Créer, fabriquer et distribuer des produits agro-alimentaires de h+aute qualité et nourriciers, vecteurs de plaisirs, tout en nous assurant à terme de l'impact positif global de notre action sur les plans environnementaux et sociaux.



Notre Ambition

Faire grandir Jean Hénaff en un groupe à taille humaine et jouer un rôle de premier plan en Bretagne dans l'innovation responsable au service de sa mission nourricière de haute qualité.



Nos Valeurs

- Convivialité
- Responsabilité
- Innovation
- Loyauté
- « **Savoir bien faire** »



Objectifs du développement durable de l'ONU



Notre méthode...



Guide



Cadre d'engagement mondial



Cadre d'engagement régional





Priorités amont

En 2019, Jean Hénaff a défini 4 thèmes prioritaires concernant l'amont: **le porc, les algues, le poisson et le poivre**. Pour chaque thème nous travaillons à rassembler une communauté de progrès.



Plan de progrès

Planifier dans le temps et l'espace en fonction de ses ressources. Se fixer des objectifs réalistes. Telles sont les règles de nos plans de progrès.

Ils nous guident au quotidien. Nous les établissons avec nos communautés.

Communautés de progrès

Ensemble on va plus loin.

Sur les sujets prioritaires, nous rassemblons autour de nous des partenaires engagés pour faire progresser.

En 2019, nous avons réuni notre deuxième communauté de progrès.

Hénaff Be good 2030

LA BRETAGNE EST NOTRE NATURE
ALORS PAR NATURE, NOUS SOMMES...



PROTECTEURS DE NOTRE ENVIRONNEMENT BRETON

Nous tenons à protéger **la nature exceptionnelle de notre Bretagne** par l'exercice exemplaire de nos activités, la maîtrise de notre empreinte environnementale et la gestion économe et innovante des ressources. Plus globalement, notre devoir est de **contribuer à la lutte quotidienne contre le réchauffement climatique.**



ENGAGÉS AVEC NOTRE COMMUNAUTÉ HÉNAFF

Nous souhaitons **faire vivre le meilleur de notre culture plus que centenaire, tout en l'ouvrant aux pratiques de management et de gouvernance d'aujourd'hui**, basées sur le bien-être, le respect mutuel et l'écoute de nos salariés, nos partenaires et fournisseurs, nos consommateurs et les acteurs de la société civile.



PIONNIERS D'UN TERRITOIRE À LA POINTE

Nous voulons tenir toute notre place sur notre territoire en étant **un acteur moteur des dynamiques locales**. En privilégiant les achats de proximité, en investissant dans l'innovation, en soutenant activement la culture de notre région, nous contribuons à **renforcer notre terre bretonne face aux enjeux de demain.**



RESPECTUEUX DES ANIMAUX ET DU VIVANT

Nous avons à cœur de traiter avec respect celui à qui notre entreprise doit sa réputation : chaque jour, nous œuvrons pour **le bien-être et les meilleures conditions d'élevage des cochons**, et n'oublions pas que la mer est notre seconde ressource en **privilégiant la pêche responsable.**



EXIGEANTS POUR L'ENSEMBLE DE NOS PRODUITS

Nous répondons aux défis alimentaires actuels par un niveau de qualité et de sécurité sanitaire exemplaire, et par **la recherche permanente du goût et de l'équilibre nutritionnel**. Et parce que nous mangerons demain différemment d'aujourd'hui, notre recherche est axée sur les **ingrédients innovants et les nouvelles formes d'alimentation.**



Hénaff
Be good
2030

UN CADRE DE REFERENCE EN 5 PILIERS ET 14 ENGAGEMENTS PRIORITAIRES



PROTECTEURS
DE NOTRE
ENVIRONNEMENT
BRETON

Lutter contre
le réchauffement
climatique

Préserver la ressource
en eau et la
biodiversité

Développer
l'économie circulaire



ENGAGÉS
AVEC NOTRE
COMMUNAUTÉ
HÉNAFF

Être un employeur
responsable

Rester le partenaire
privilegié de nos
fournisseurs

S'ouvrir à de nouvelles
collaborations (ONG,
consommateurs...)



PIONNIERS
D'UN
TERRITOIRE
À LA POINTE

Poursuivre la mise en
valeur des ressources
locales

Continuer d'être
le poisson-pilote de
l'économie bretonne

Contribuer à la vitalité
du territoire



RESPECTUEUX
DES ANIMAUX
ET DU VIVANT

Veiller au bien-être et
à la bientraitance des
porcs tout au long de
leur vie

Contribuer à l'essor
d'une filière Mer
responsable

Garantir la qualité de
nos autres
approvisionnements



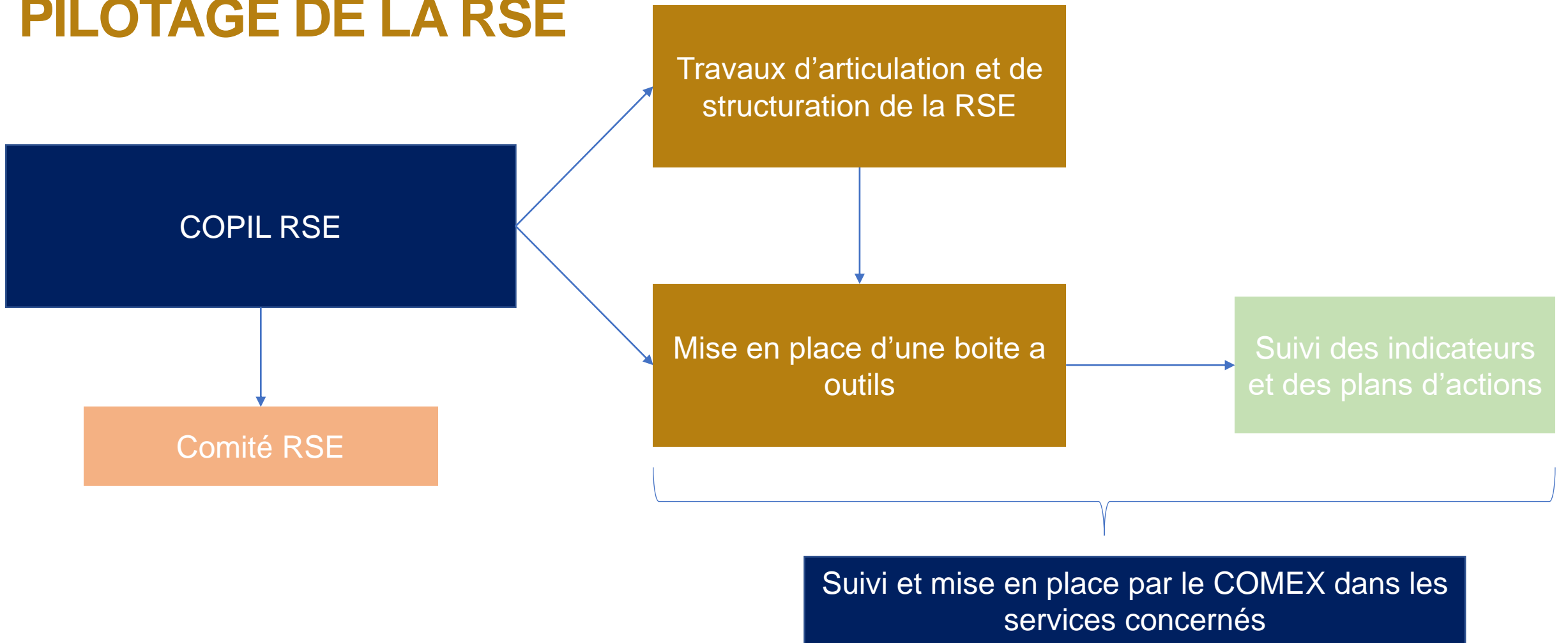
EXIGEANTS
POUR L'ENSEMBLE
DE NOS PRODUITS

Continuer d'offrir
des produits sains
et gourmands

Innover au service
de l'alimentation
de demain



PILOTAGE DE LA RSE





Synthèse

5 piliers



14 engagements



36 objectifs



72 indicateurs





NOTRE LABELLISATION BRETAGNE 26000

- Garantir à nos parties prenantes la robustesse de notre démarche.
- Labellisation « Bretagne 26000 » par Bureau Veritas en octobre 2021.



Construction du label « Bretagne 26000 » par Produit en Bretagne

Bretagne 26000: première certification RSE territoriale.

Collaboration entre Produit en Bretagne et Alan Fustec, président de l'Agence Lucie.



Mise en place les outils nécessaires à l'élaboration de ce premier label RSE territorial.

Le référentiel est composé de:

- 7 questions centrales,
- 24 principes,
- 77 actions.



➤ 6ème RAPPORT RSE: BEGOOD



➤ 7ème RAPPORT RSE: BEGOOD



➤ 8ème RAPPORT RSE: BEGOOD





BILAN À 3 ANS



QU'AVONS-NOUS REUSSI ?

- Notre projet est cohérent et solide, bien perçu et identifié en interne comme en externe,
- Labellisation Bretagne 26000,
- Une méthode bien alignée avec notre culture de l'assurance qualité et nos habitudes de travail,
- Le déploiement en interne de la démarche Be good et l'appropriation par nos collaborateurs,
- **La communauté de progrès porcs,**
- L'engagement de la direction,
- Le calcul de notre triple empreinte.

QUE POUVONS-NOUS MIEUX FAIRE ?

- Mieux prendre en compte les enjeux climat
- Faire réaliser un nouveau bilan carbone plus complet
- Le travail sur la production d'énergies renouvelables
- Travailler à un meilleur déploiement des plans d'actions et leur suivi
- Les communautés de Progrès Poisson et Algues ne se sont pas concrétisées comme nous l'aurons souhaité
- L'exploitation du calcul de notre triple empreinte



La Communauté de progrès porcs, la traduction de Be good 2030 pour l'amont



La co-construction de la Communauté de Progrès Porcs

Définition des objectifs



Définition des indicateurs

Définition des moyens





La Communauté de Progrès Porcs





La Communauté de Progrès Porcs

- Une seule et même Communauté pour 100% des sites référencés Hénaff
- Un regard porté à 360° (BEA, environnement, durabilité économique)
- Des progrès pas à pas
- Une maîtrise de nos exigences produits
- Une entrée conditionnée par un socle
- Une dizaine d'éleveurs conventionnel
- Une quinzaine d'éleveurs bio
- 1 contrat tripartite signé en 2021 avec Evel'Up



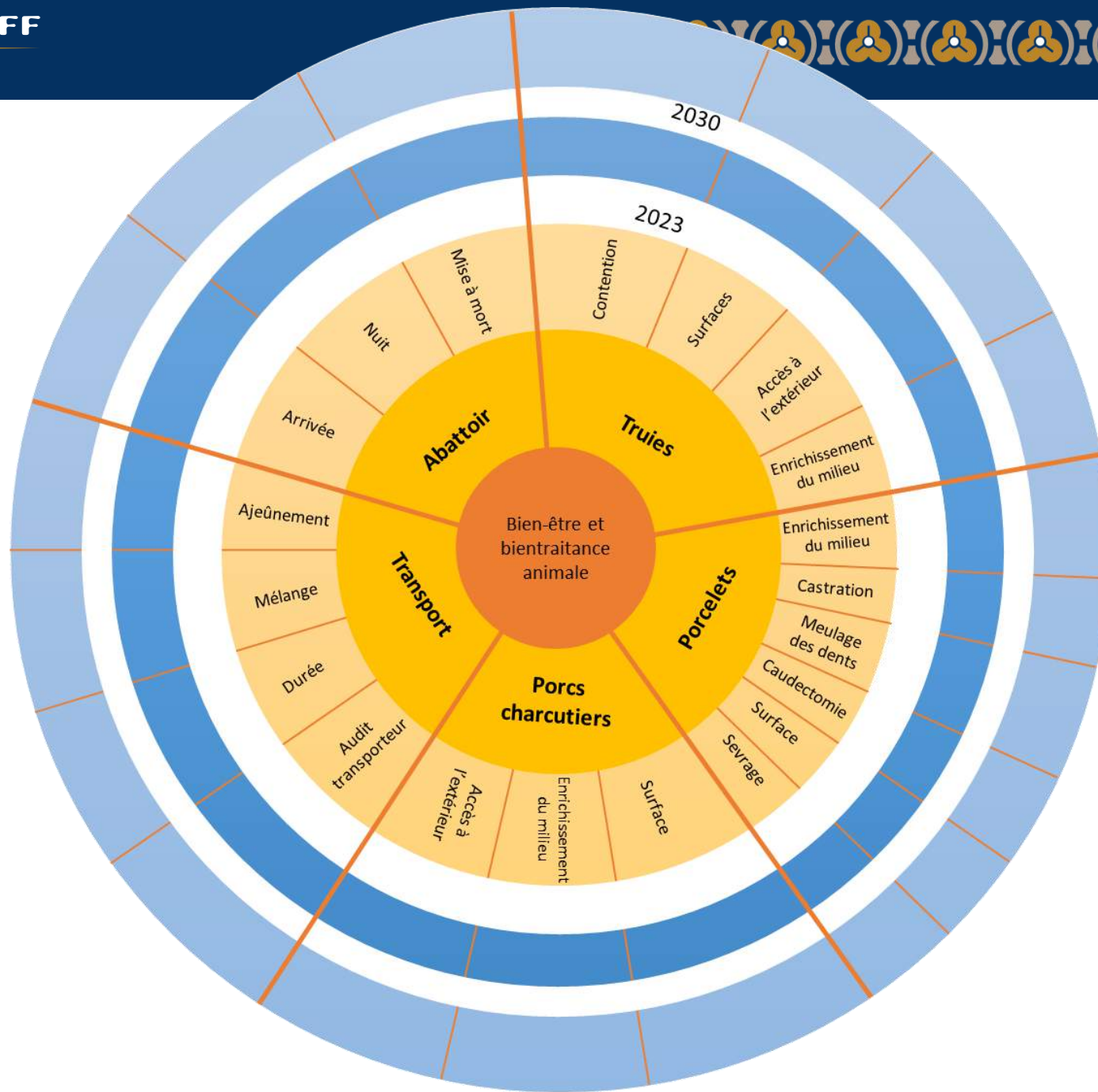
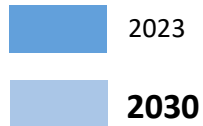
Communauté de
progrès porc

3 plans de progrès structurent la Communauté de Progrès Porcs

**Plan de progrès
Le Bien-être et
La bientraitance
animale**

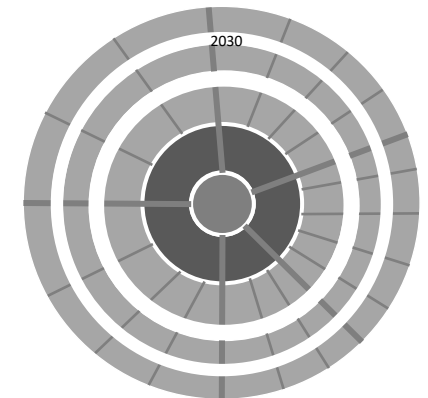
Objectifs 2030

*Des animaux
sains, en bonne
santé et
heureux.*



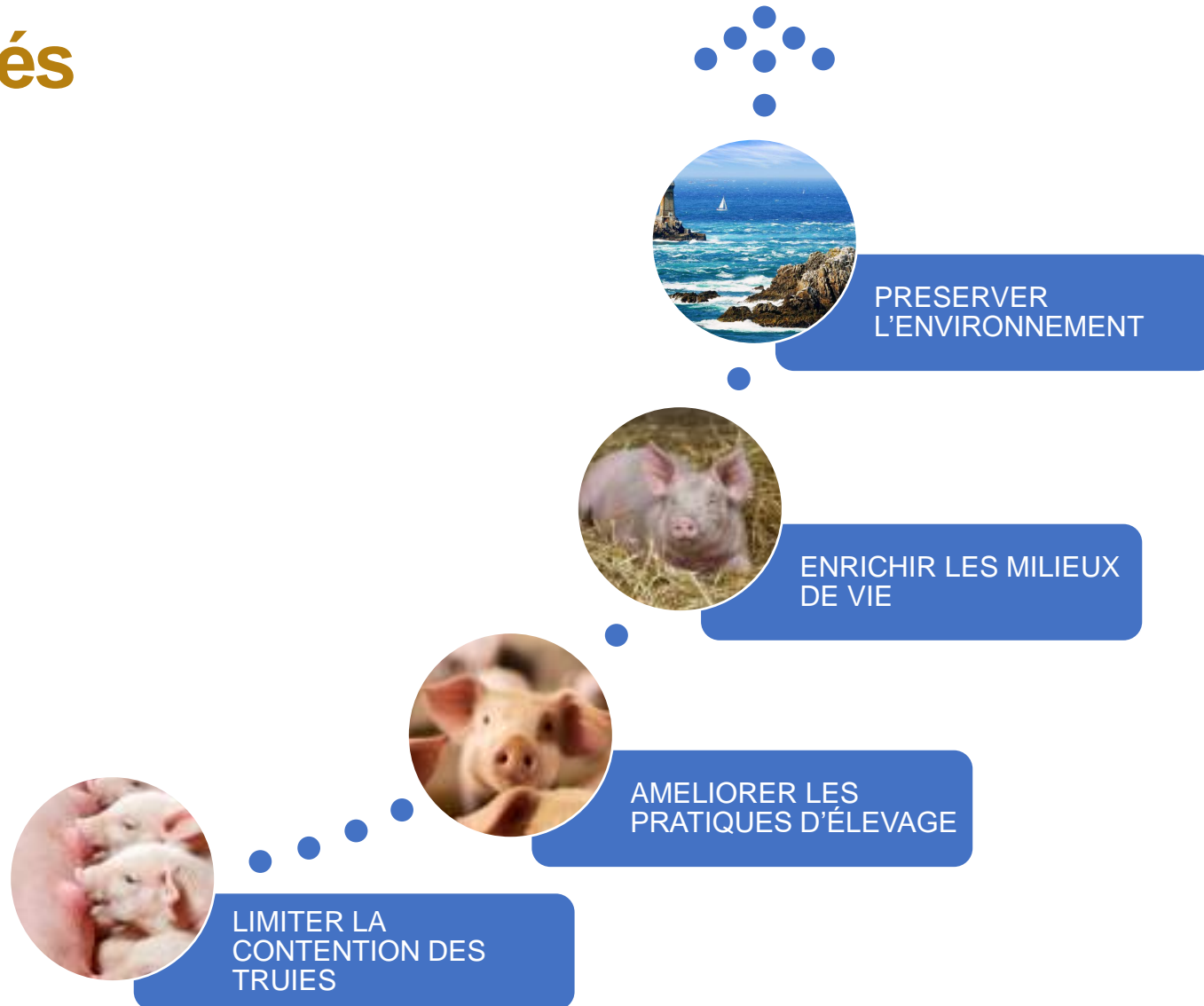
- # Qualité des viandes
- # Ethique
- # Santé
- # Physiologie

Avancement





Nos priorités

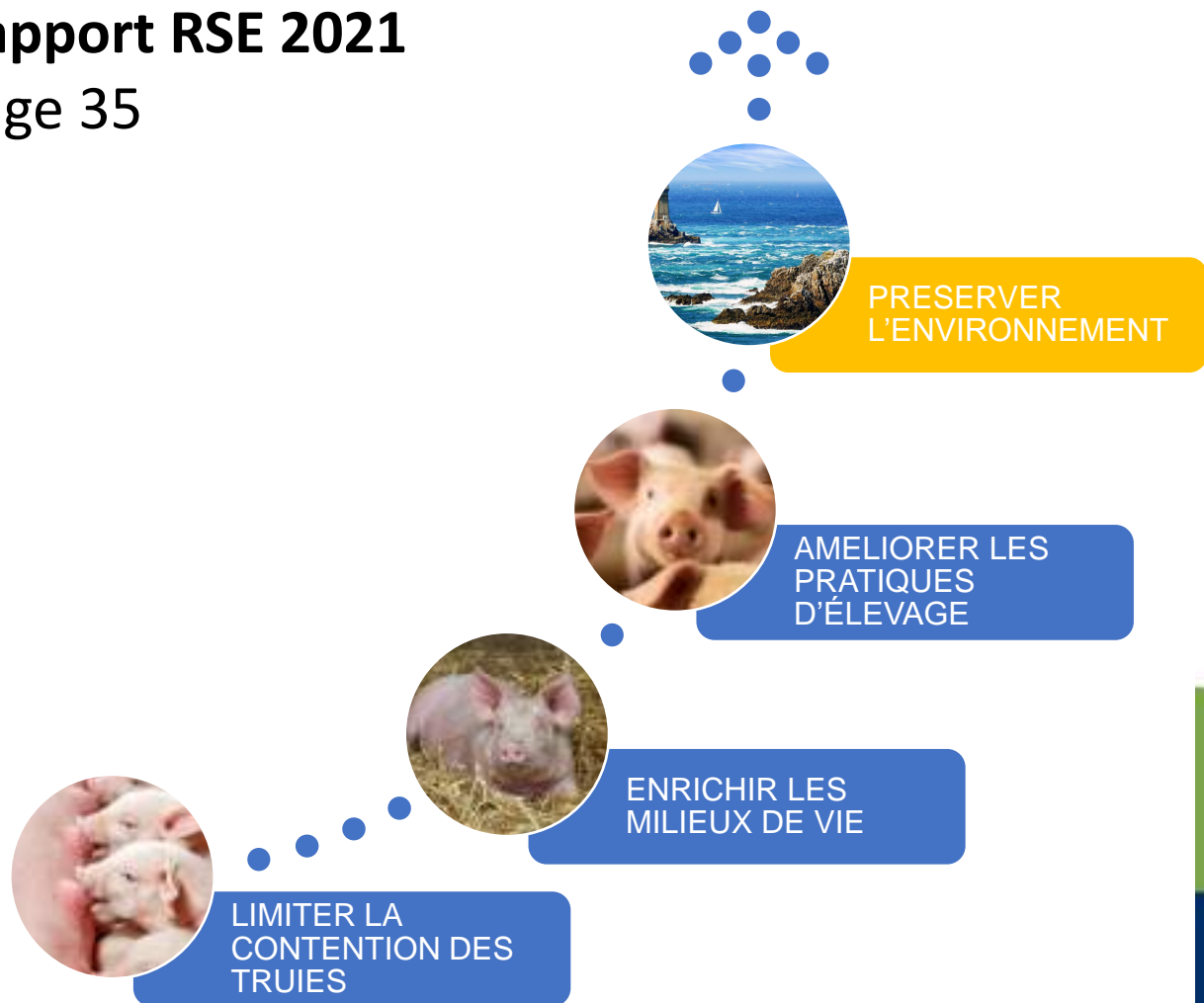


Hénaff
Be good
2030



Rapport RSE 2021

Page 35



Hénaff Be good 2030

Préserver la ressource en eau et la biodiversité



MINIMISER L'IMPACT DU LISIER
PRODUIT DANS LES ÉLEVAGES PORCINS
APPORTEURS HÉNAFF SUR LE TERRITOIRE



RÉSULTAT 2021

Objectifs Be good 2030

- ▶ Réduire la part d'azote dans le lisier épandu

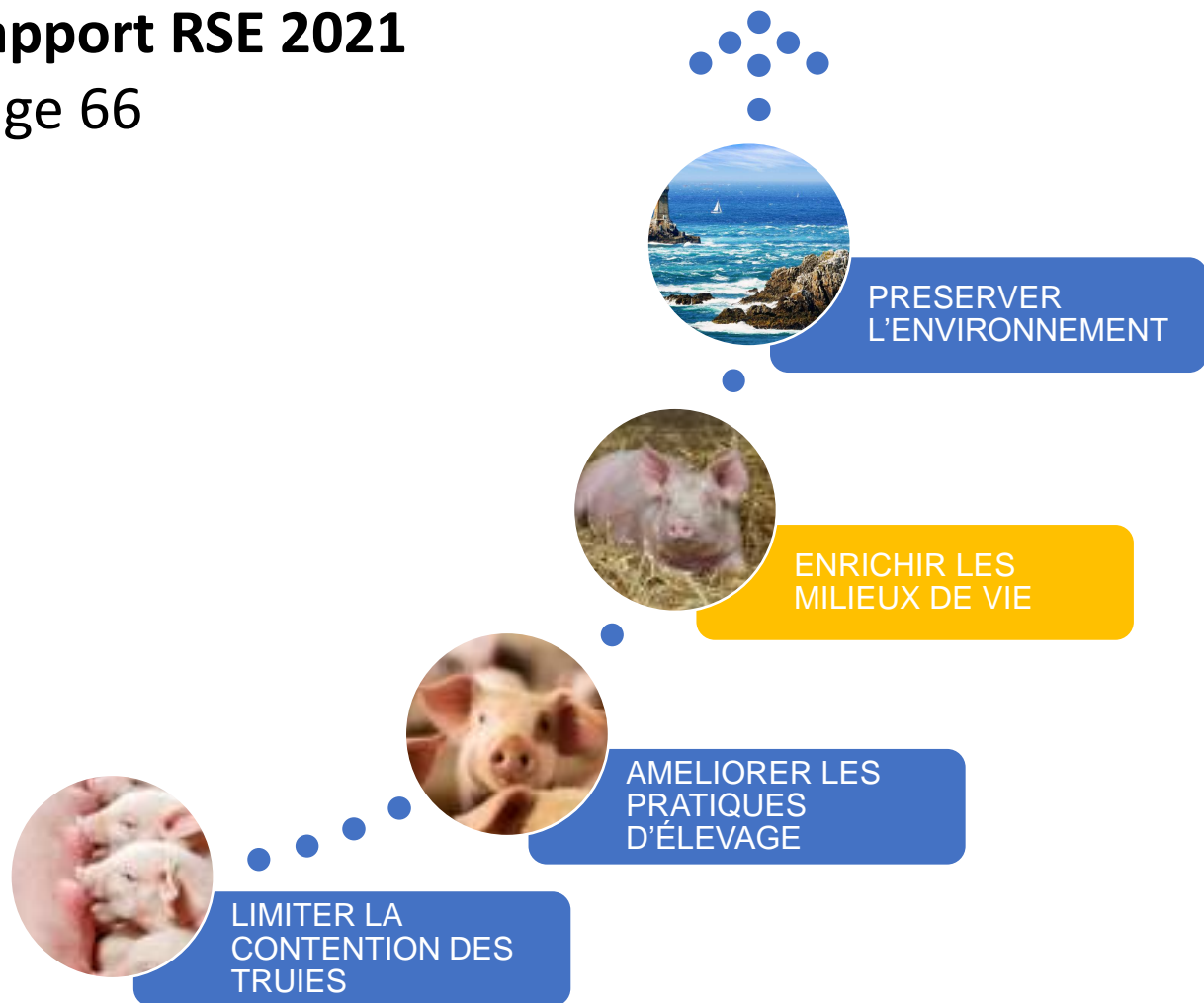
▶ Part d'azote dans le lisier épandu : 3.54 kg/tonne d'azote dans le lisier épandu (calcul sur la base d'un panel d'éleveurs, projet Socisse)





Rapport RSE 2021

Page 66



Hénaff
Be good
2030

Veiller au bien-être et à la bientraitance des porcs tout au long de leur vie



ENRICHISSEMENT DU MILIEU

★★★
RÉSULTAT 2021

Objectif Be good 2030

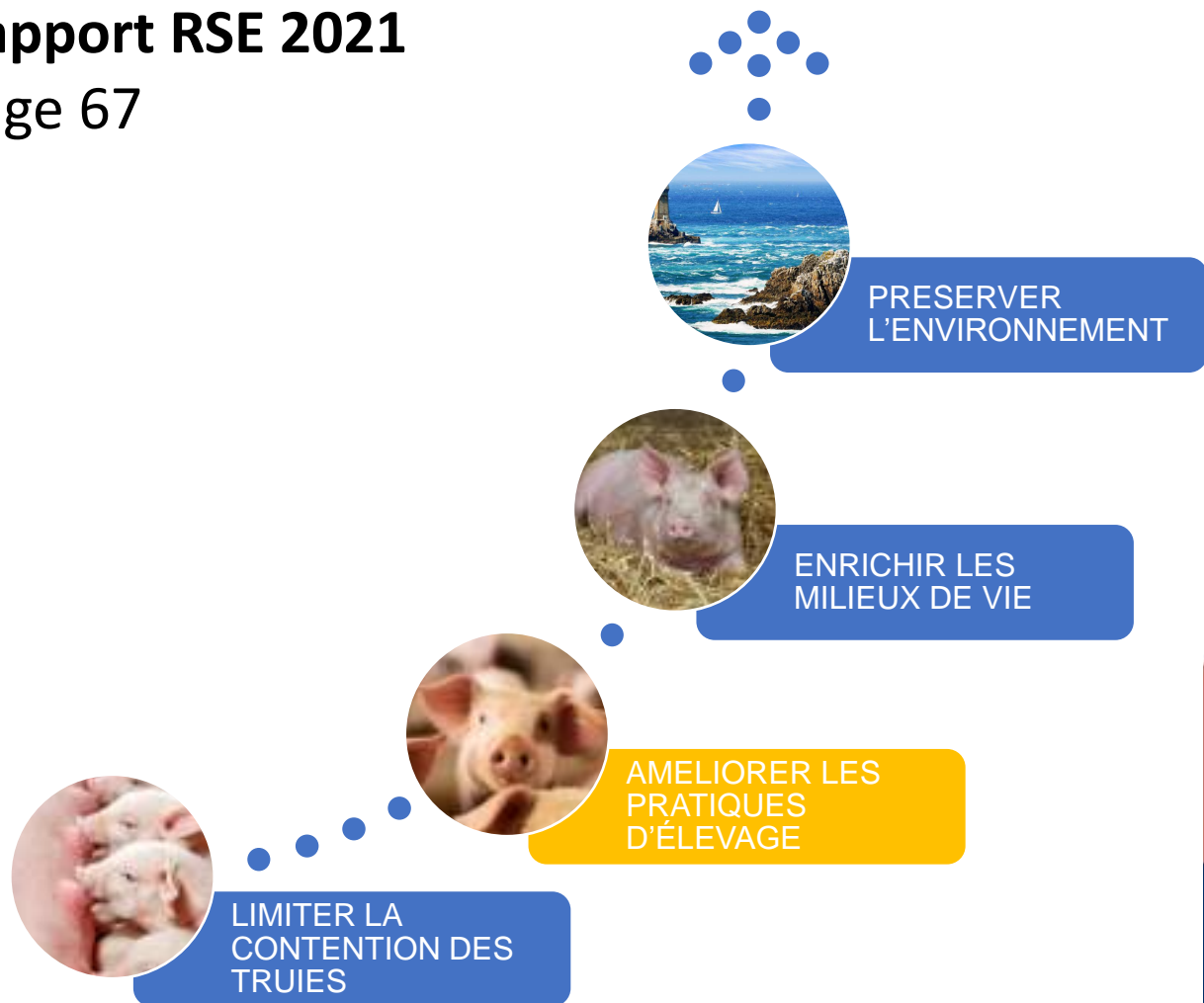
► 100 % des élevages référencés avec de la paille en litière, au moins à un stade

► Groupe : 60 % des élevages référencés avec de la paille en litière, au moins à un stade



Rapport RSE 2021

Page 67



Hénaff
Be good
2030

Veiller au bien-être et à la bientraitance des porcs tout au long de leur vie



ARRÊT DES PRATIQUES DOULOUREUSES SUR LES PORCELETS

★☆☆
RÉSULTAT 2021 📊😊

Objectif Be good 2030

▶ Arrêt des pratiques douloureuses pour 100 % des porcs achetés en vif

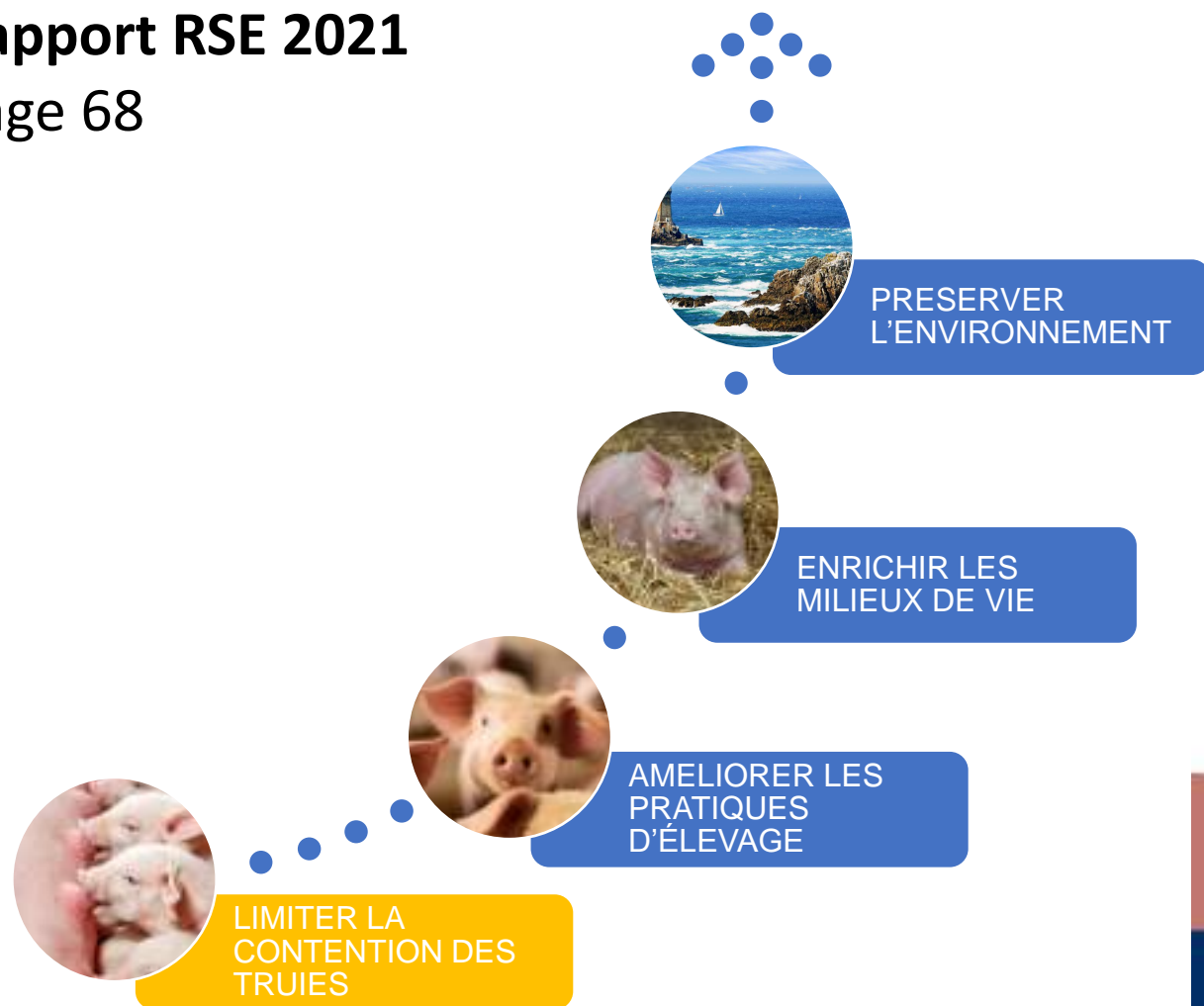
▶ Groupe :
Arrêt du meulage des dents des porcelets : 50 %
Arrêt de la coupe des queues des porcelets : 6,6 %
Arrêt de la castration des porcelets : projet FINARBED

Plus de 2 000 mâles entiers livrés sur 2022



Rapport RSE 2021

Page 68



Hénaff Be good 2030

Veiller au bien-être et à la bientraitance des porcs tout au long de leur vie



LOGEMENT DES TRUIES REPRODUCTRICES

★★★
RÉSULTAT 2021 📈😊

Objectif Be good 2030

▶ 100 % des élevages référencés équipés de case maternité liberté

▶ 53 % des élevages référencés équipés en case maternité liberté

MERCI DE VOTRE
ATTENTION !

