



Frédéric GRIMAUD

Président du GROUPE GRIMAUD

Journées LIT Expert
14 Octobre 2022

**Le Bien Etre Animal
au cœur de la
stratégie d'entreprise
du Groupe Grimaud**





GROUPE GRIMAUD

Prendre soin de la vie

« **Prendre soin de la vie** »

Développer des réponses efficaces et durables répondant aux **besoins alimentaires globaux, à la santé et au bon équilibre du vivant.**



SÉLECTION GÉNÉTIQUE ANIMALE & BIOPRODUCTION

Animaux reproducteurs et commerciaux des **filières de productions animales**,

Services associés,

Bioproductions au service de la **Santé Humaine.**



VACCINS

Vaccins, auto-vaccins, probiotiques, au service de la **Santé Humaine et Animale.**



PROTÉINES INNOVANTES

Agriculture Cellulaire au service de l'**Alimentation Humaine** et sélection génétique d'insectes pour l'**Alimentation Animale.**



VACCINS



Vaccins humains

Actionnaire principal. Société cotée en bourse Euronext & Nasdaq



Vaccins, flores bactériennes et analyses

W O O N O O S

SÉLECTION GÉNÉTIQUE ET BIOPRODUCTIONS



Palmipèdes, pigeons, pintades



Lapins et bioproductions



Porcs



Crevettes



Oufs embryonnés pour la production de vaccins

PROTÉINES INNOVANTES



Sélection génétique Mouches Soldats Noires



Agriculture cellulaire

Start-up lancée par le Groupe Grimaud



1966

Date de création du Groupe



490

M€ de CA et redevances réalisés



75%

Du CA à l'international réalisé dans plus de 100 pays



2100

Employés de plus de 30 nationalités, parlant 18 langues

Le développement par l'innovation en 5 dimensions :

ENTREPRISE A MISSION

PRENDRE SOIN DE NOS CLIENTS ET L'ENTREPRISE

La satisfaction client et la performance économique

PRENDRE SOIN DE L'HUMAIN

La science dédiée à la Santé

PRENDRE SOIN DE LA PLANÈTE

L'amélioration continue de l'empreinte de nos filières

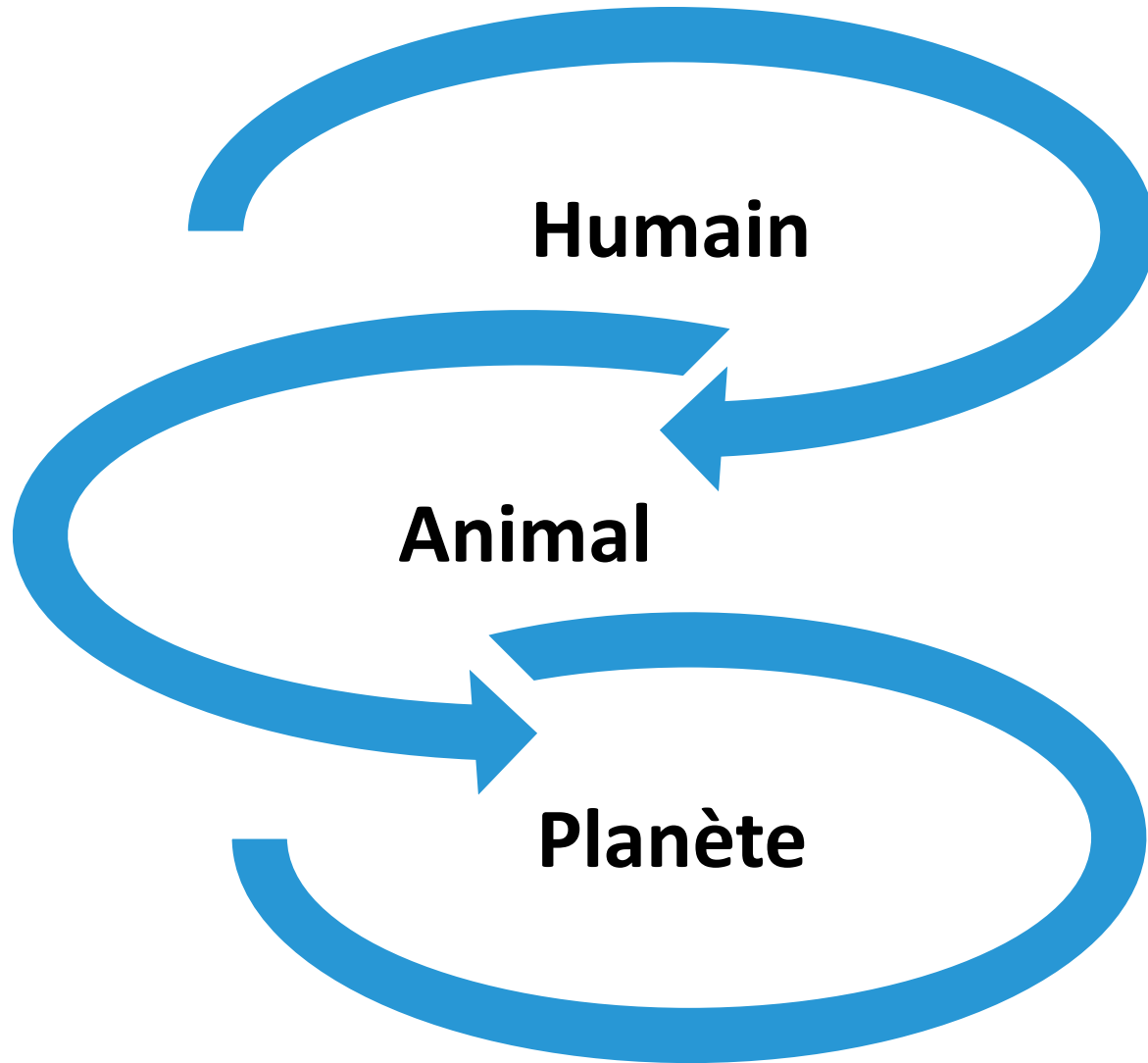
PRENDRE SOIN DE NOS ÉQUIPES

L'épanouissement dans l'activité professionnelle

PRENDRE SOIN DES ANIMAUX

Le bien-être animal au cœur du projet d'entreprise

Construit sur une dynamique vertueuse :



- **Nous sommes des êtres sensibles...**
- **Emotions**
- **-> nouvelles attentes sociétales**
- **La prise en compte du bien commun : la planète**

Exprimé sous une démarche de progrès :



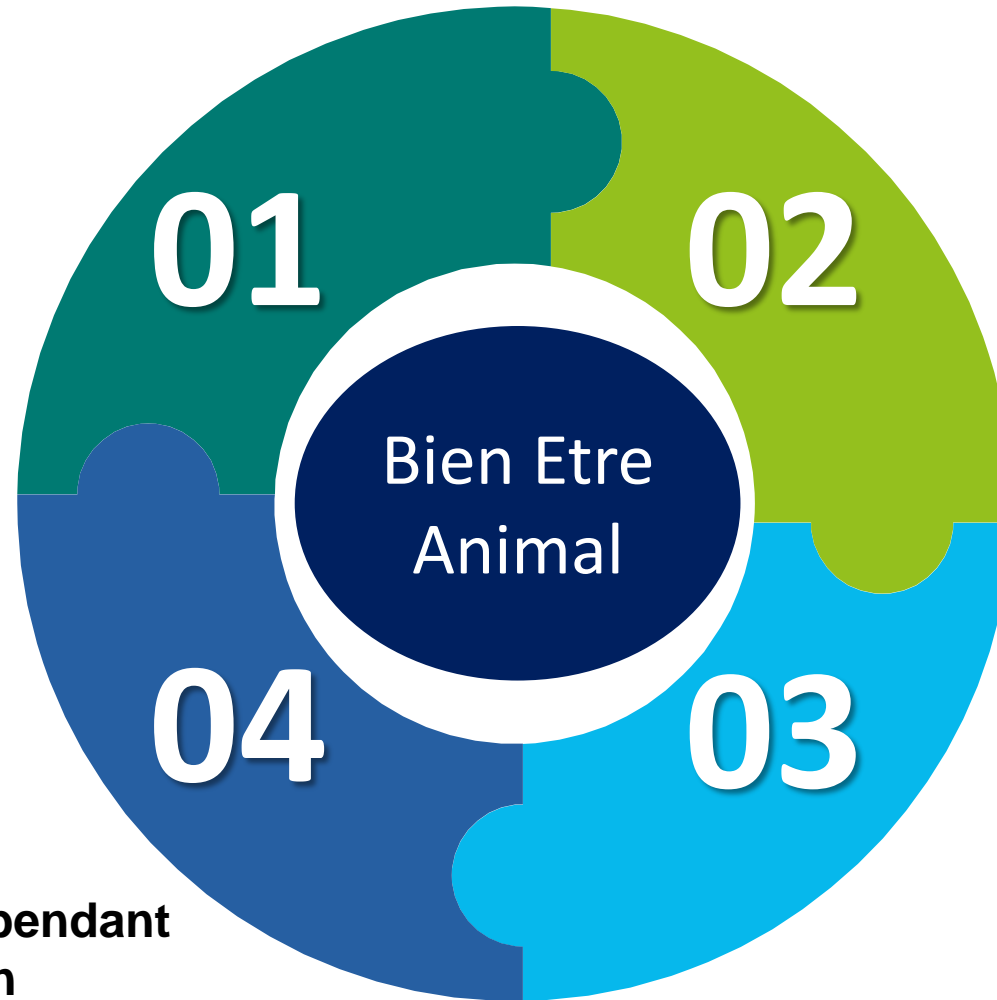
1. Contribuer à nourrir les humains en respectant la **planète**
2. L'apport des filières animales pour améliorer l'alimentation et la **santé humaine**
3. Concilier **performance, bien-être animal** et **durabilité**
4. S'appuyer sur la Biologie et les Sciences du vivant comme leviers d'action pour relever ces défis
5. S'engager dans une **dynamique de progrès**



Le BEA au Coeur de notre stratégie

Une conviction

« Le Bien Etre Animal au cœur de la performance : s'appuyer sur le respect de la biologie et de la nature pour en faire un atout compétitif »



Une culture interne de l'innovation

- Valeurs
- Un Process innovation
- ... porté par tous !

Des regards croisés

Actions jugées par :

- Nos équipes
- Organisme Tiers Indépendant
- Association Protection Animaux

Des partenaires externes inspirants

- Chaire futur Elevage
- Journée Natural Concept
- LIT Ouesterel
- Partenariats Filières ...

Quelques exemples concrets....

Applications concrètes BEA en lapins :

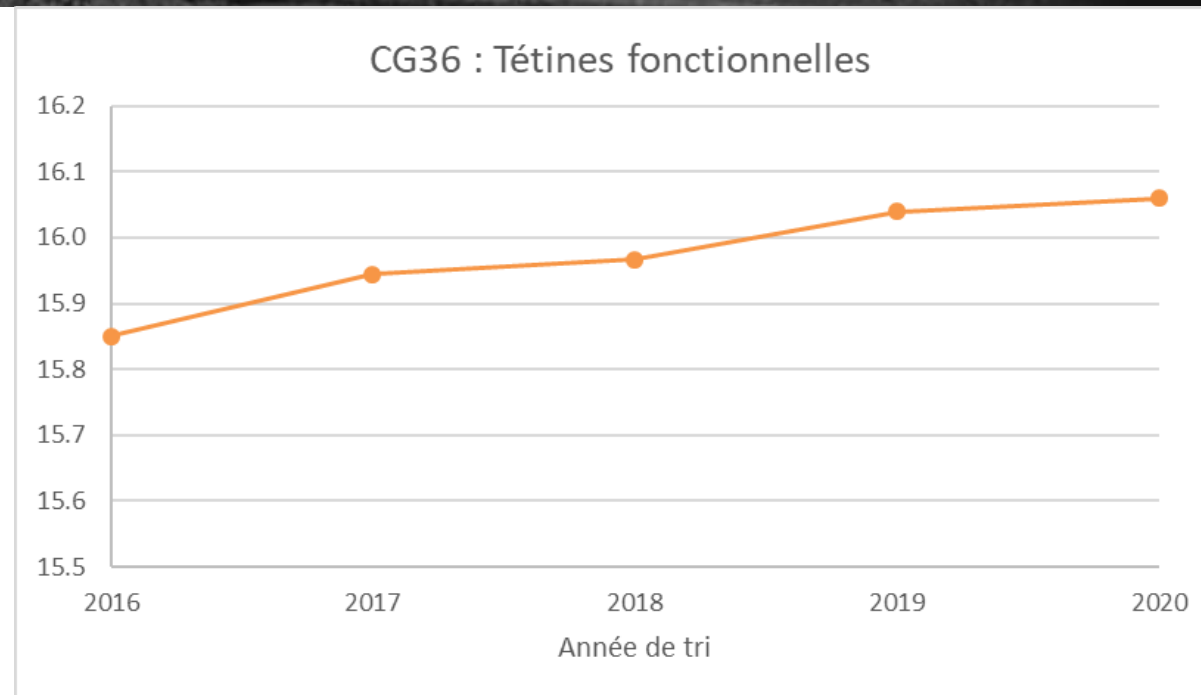
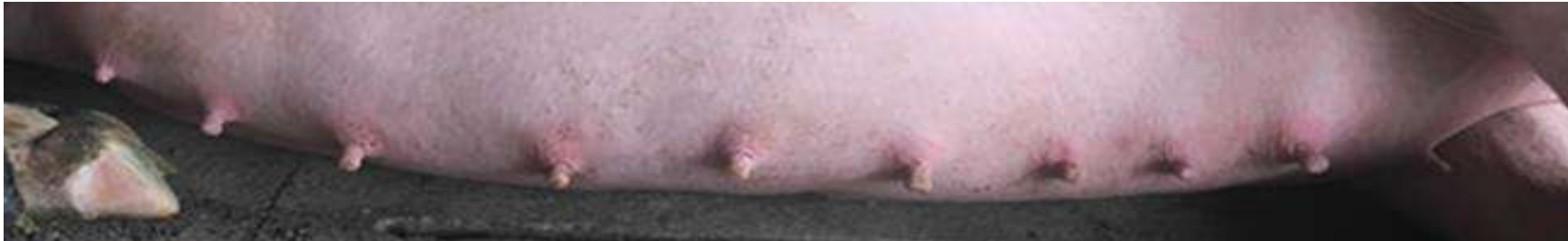
Elevage de lapins en parcs collectifs



Applications concrètes bea en porc 1/3 :

Sélection sur le nombre de tétines

Objectif : Animaux nourris par le lait maternel et non avec du lait artificiel



Applications concrètes BEA en porc 2/3 :

- Sélection contre les odeurs de mâles entiers
- Implication dans des projets de recherche avec les instituts
- Notre réponse pour les producteurs

<https://www.youtube.com/watch?v=vLVMrPL4Gqg>

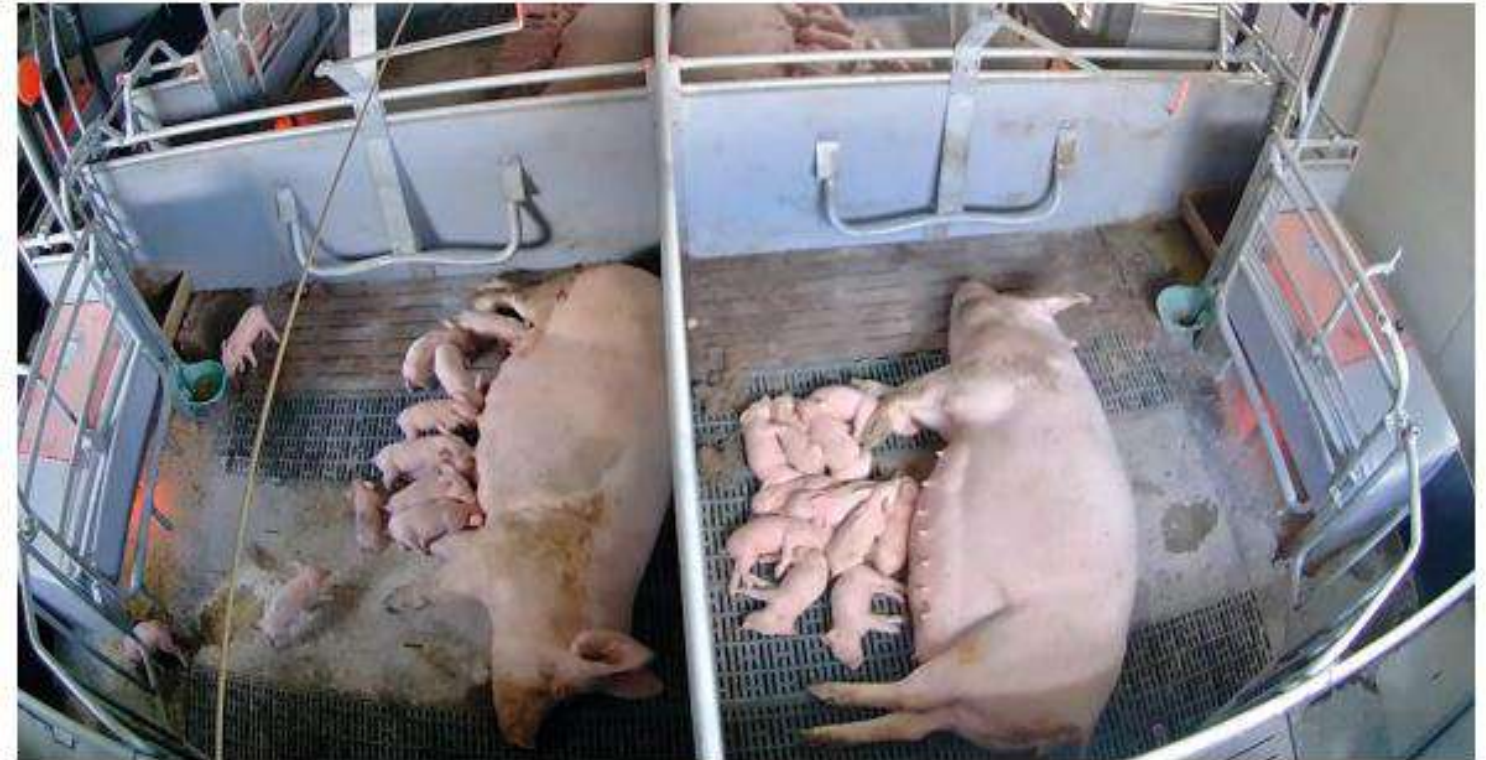


Vous produisez des mâles entiers ?

2 232 vues · 27 oct. 2021

👍 23 🗑️ JE N'AIME PAS ➦ PARTAGER ➦ ENREGISTRER ...

Mise-bas en liberté



LA CG36 EN LIBERTÉ

Pack bien être

- Vaccination (Derszy/Parvovirose)
- Traitement du bec
- Traitement des griffes
- Hatchbrood



Sexage dans l'œuf

PROCESS LUNIX™ BY GRIMAUD FRERES

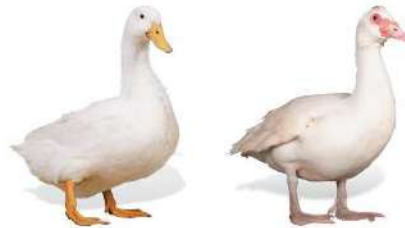
1 Spectrométrie de l'œuf
au 9^{ème} jour (non intrusif)



2 Analyse des embryons
(intelligence artificielle basée sur algorithmes de scénarios)



3 Œuf mâle -
Incubation jusqu'à l'éclosion



MULARD

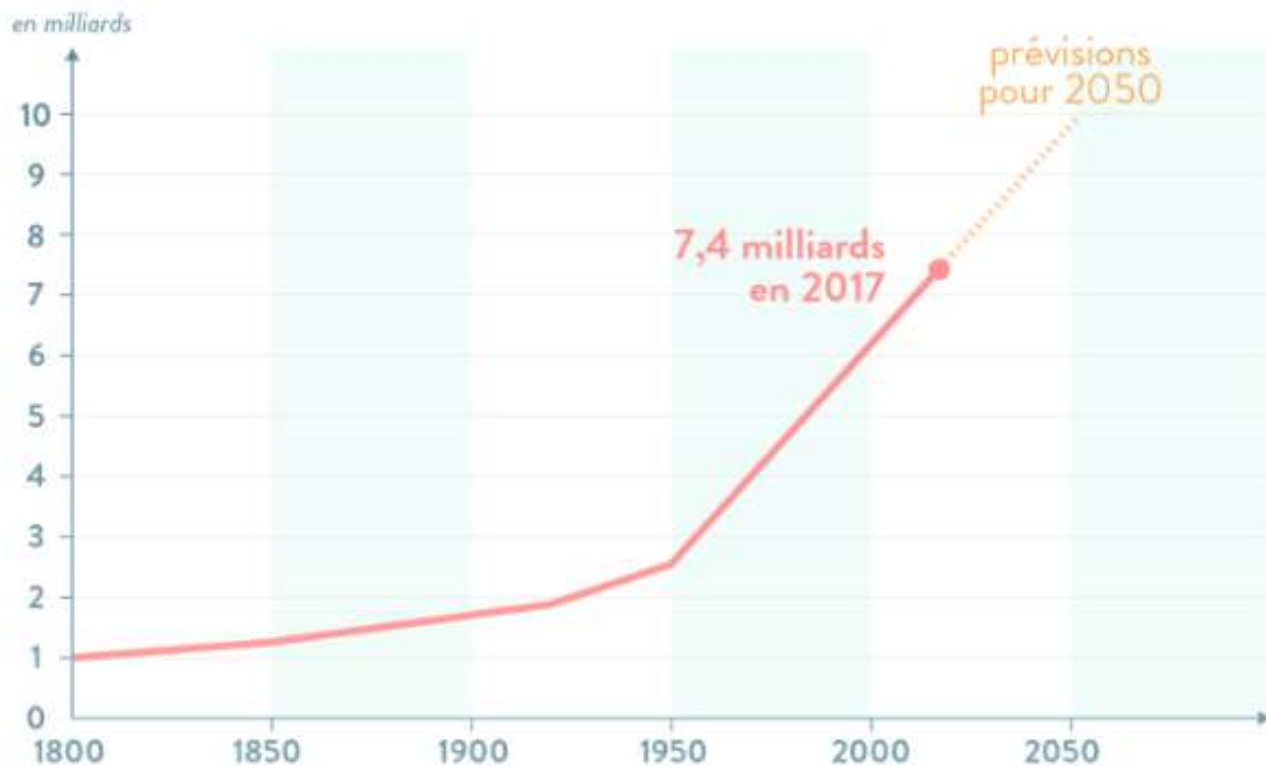
BARBARIE

4 Œuf femelle incubé
pour marchés
spécifiques (ou détruit)



What is next?

La croissance démographique mondiale



9,7

MILLIARDS



NOMBRE D'HABITANTS
SUR TERRE EN 2050

70%



DE LA POPULATION VIVRA
DANS DES VILLES EN 2050

1,7



NOMBRE DE PLANÈTES
NÉCESSAIRES POUR
SUBVENIR À NOS BESOINS
ACTUELS

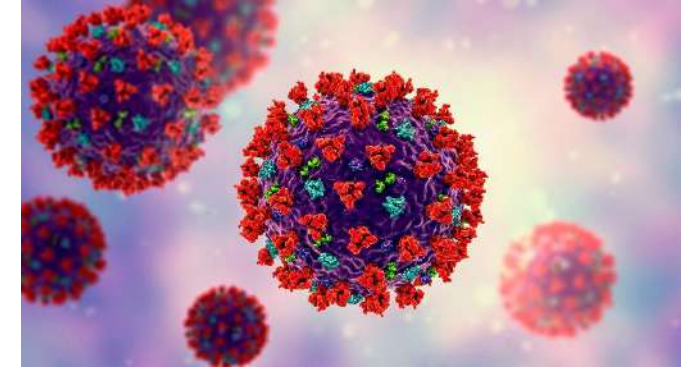
+70%



D'AUGMENTATION
DE LA DEMANDE EN
NOURRITURE D'ICI 2050

On fait comment sur une seule planète $1/3$?

Au-delà du BEA, les limites de la production intensive sur l'environnement...



Imaginer de nouvelles sources de protéines animales complémentaires

Les insectes :

- Bioconvecteurs de sous-produits agricoles
- Nouvelles sources de protéines animales



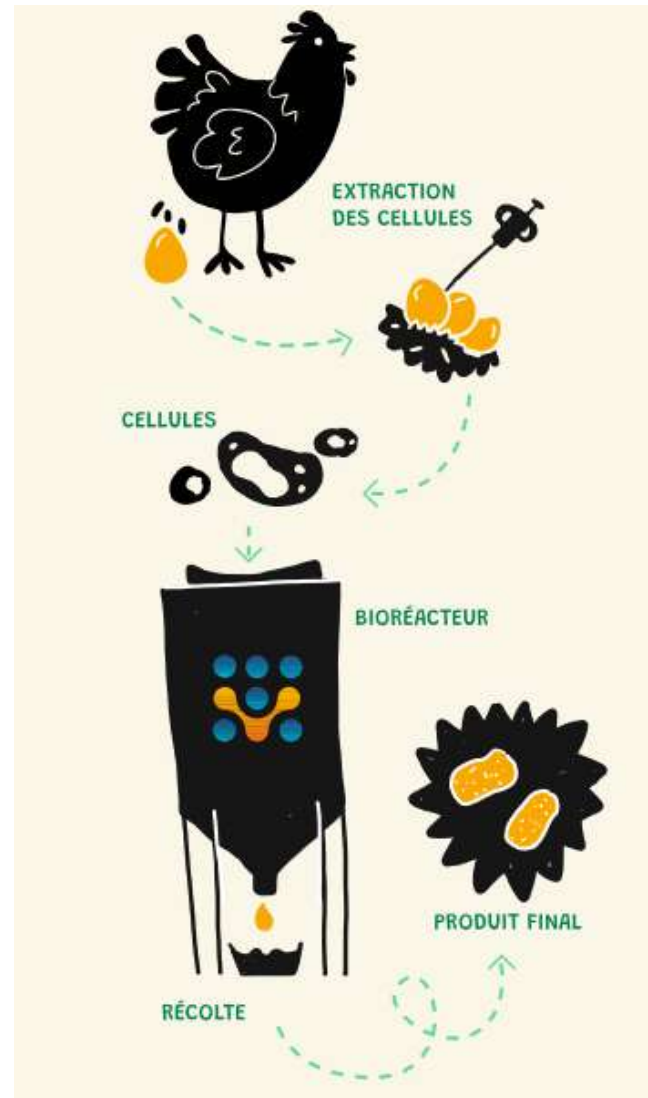
On fait comment sur une seule planète 3/3 ?

Imaginer de sources de protéines animales complémentaires

- L'agriculture cellulaire comme producteur d'ingrédient
- Car rien ne remplacera l'entrecôte ou le poulet du dimanche

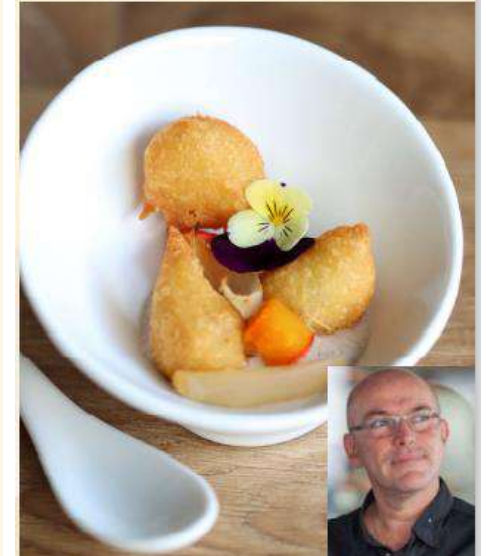


© iStock / manyacetic / Clavin Artaleto



Chicken nuggets made by a major ingredients company

Chicken puffs made by Michelin chef Jean-Marie Baudic



Merci de votre attention